

Auf den Spuren der Dinosaurier

Beim Steinbruch von Lommiswil/Oberdorf können von einer gesicherten Plattform aus die Spuren von Dinosauriern beobachtet werden.

Grosse Schautafeln informieren über die Entstehung der Spuren.

Der Steinbruch ist wegen Steinschlag gesperrt!



Die Spuren stammen von grossen Sauropoden.



Die Spurenwand im Steinbruch Lommiswil

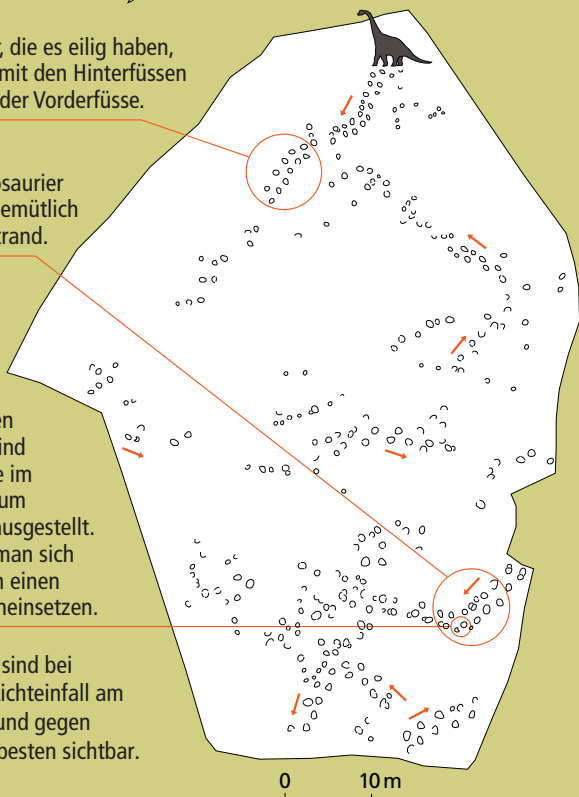


Dinosaurier, die es eilig haben, übertreten mit den Hinterfüßen die Spuren der Vorderfüsse.

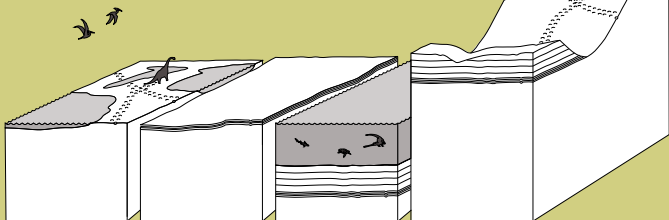
Dieser Dinosaurier wanderte gemütlich Richtung Strand.

Diese beiden Abdrücke sind als Abgüsse im Naturmuseum Solothurn ausgestellt. Dort kann man sich gefahrlos in einen Abdruck hineinsetzen.

Die Spuren sind bei schrägem Lichteinfall am Vormittag und gegen Abend am besten sichtbar.



Die Entstehung der Spurenwand



Vor 145 Mio. Jahren ziehen Dinosaurier durch die Gezeitentümpel am Ufer.

Die Spurenschicht versinkt, wird überlagert und durch den Druck versteinert.

Nach über 100 Mio. Jahren faltet sich der Jura und verwittert durch Eis und Wasser.

Naturmuseum Solothurn
Klosterplatz 2
CH-4500 Solothurn

www.naturmuseum-so.ch
naturmuseum@solothurn.ch
Telefon 032 622 70 21